

T16

Cámara de Fototrampeo



La HIKMICRO T16 es una cámara de fototrampeo inteligente 4G de alto rendimiento, diseñada para vigilancia en exteriores a largo plazo. Incorpora un innovador sistema de lente Dual-FOV, que ofrece campos de visión seleccionables de 60° y 100° para una cobertura de escena versátil. Gracias a su sensor de movimiento PIR (infrarrojo pasivo) de alta sensibilidad, la cámara captura automáticamente imágenes y vídeos de alta resolución al detectar movimiento. Permite previsualización en tiempo real y transmisión remota de datos mediante la aplicación HIKMICRO Sight y la red celular 4G. Ofrece una resolución nativa de 6 MP para visualización instantánea y admite descargas bajo demanda de fotografías UHD de hasta 24 MP. Todo ello con un funcionamiento estable y continuo en entornos exigentes, gracias a su almacenamiento interno de 64 GB, su carcasa resistente a la intemperie y una configuración de hardware de bajo consumo optimizada.

● Principales características

- Campo de visión dos en uno: 60° y 100° (FOV)
- Resolución: 6 MP nativos / hasta 24 MP de salida
- Totalmente conectada con HIKZone
- Almacenamiento interno de 64 GB
- Previsualización en tiempo real vía Wi-Fi

• Especificaciones

Conectividad	
Red	4G
Tarjeta SIM	SIM única (integrada en la cámara)
Transmisión de fotos	Sí
Transmisión de vídeo	Sí
Foto	
Resolución de imagen	Foto HD: 720p Foto UHD: hasta 24 MP
Formato de imagen	JPG
Disparo en ráfaga	1 / 2 / 3 fotos por detección
Modo de captura	Color de día, Blanco y negro de noche
Sello de información	Logotipo, nivel de batería, fase lunar, temperatura (°C/°F), fecha y hora
Vídeo	
Resolución de vídeo	1080P(1920x1080); 720P(1280x720); WVGA(848x480)
Formato de vídeo	MP4
Duración de vídeo	10s (1080P)/20s (720P)/30s (WVGA)
Grabación de audio	Sí
Sistema de detección	
Velocidad de disparo	0,4s
Distancia de detección PIR	25m (82ft)
Ángulo de detección PIR	60° & 100°opcional
LEDs infrarrojos	2 LEDs de 940 nm
Alimentación	
Tipo de batería	12 × pilas AA estándar
Alimentación externa	Puerto DC 12 V / 2 A
Memoria	
Memoria local	EMMC integrada de 64 GB
Álbum en la nube	La calidad del contenido y el límite de almacenamiento dependen del plan de datos contratado
General	
Temperatura de almacenamiento:	-25°C a 60°C
Temperatura de funcionamiento	-20°C a 55°C
Humedad de trabajo	5% a 90%
Nivel de Protección	IP66
Dimensiones	179,5mm×120,3mm×85,0mm
Peso	475g (sin batería)
Accesorios	Correa de instalación, Tarjeta SIM, Guía rápida (QSG), 1 compartimento de batería (AA)
Adaptador de montaje	1/4"-20-UNC

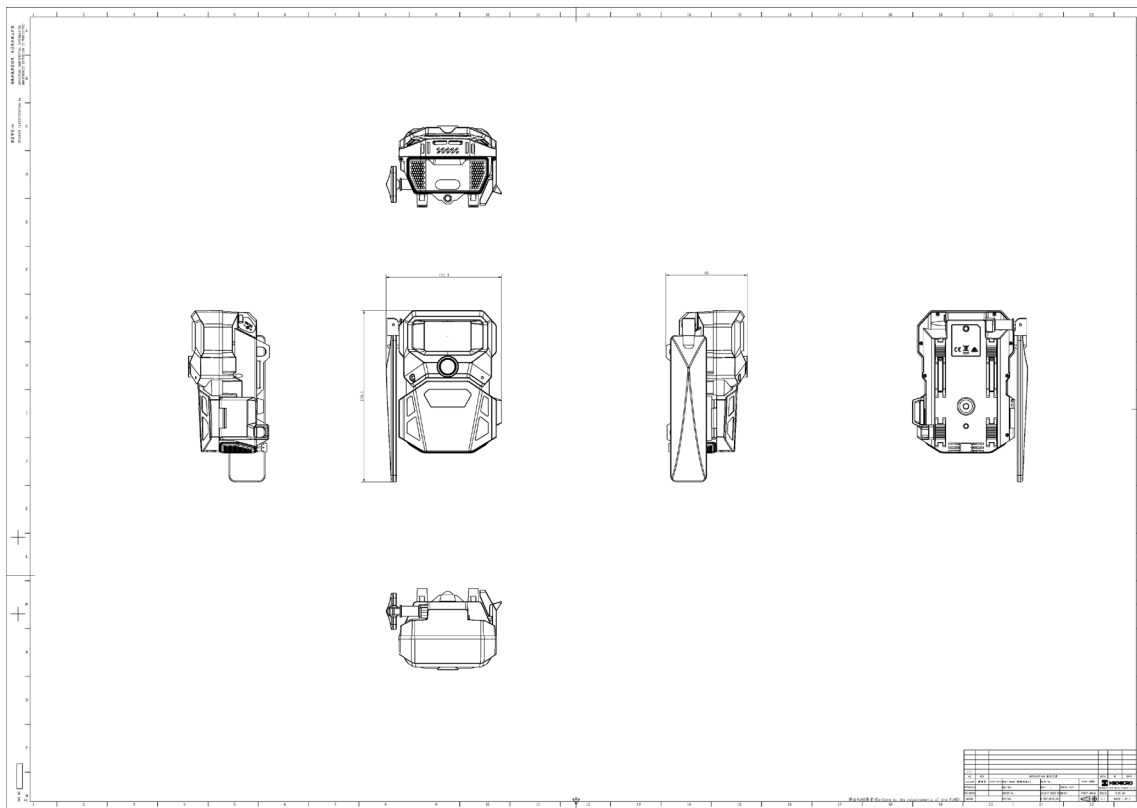
Funciones de la App SIGHT	
Funciones de la APP	Gestión de ajustes de la cámara, visualización del estado, monitorización del consumo de datos y planes, configuración de recepción y transmisión de fotos y vídeos, navegación y gestión por categorías de fotos y vídeos, y función GPS.
Plan de Datos	Los planes de datos pueden adquirirse a través de la aplicación HIKMICRO Sight .

▪ Modelo disponible

T16

M16-AU

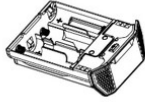
▪ Dimensiones



▪ Accesorios



Installation Strap (x1)



Battery Compartment (x1)



Installed SIM Card (x1)



Quick Star Guide (x1)

▪ **Accesorio**

▪ **Opcional**

HM-ASBR01-TMount
Montura tipo T para
cámara de
fototrampeo



SP5000
Panel solar para
Cámara





HIKMICRO SIGHT



Hikmicro Hunting.Global HIKMICRO Outdoor www.hikmicrotech.com hikmicro hunting.global HIKMICRO info@hikmicrotech.com

Room 313, Unit B, Building 2, 399 Danfeng Road, Xixing Subdistrict, Binjiang District, Hangzhou, Zhejiang
© Hangzhou Microimage Software Co., Ltd. All rights reserved. | Data subject to change without notice!