



PH50L 2.0

Mira térmica

O visor térmico HIKMICRO PANTHER PH50L 2.0 tem um detetor térmico de 384×288 e uma ecrã OLED de 1024×768 . A alta sensibilidade térmica garante um reconhecimento perfeito dos detalhes mesmo nas condições meteorológicas mais difíceis, quando o objeto e o fundo têm uma diferença de temperatura mínima. O visor é principalmente aplicado em cenários como caminhadas, caça, busca e resgate.

Key Features

- Resolução térmica de 384×288 com detetor de $12 \mu\text{m}$
 - Módulo térmico de alta sensibilidade NETD $< 20 \text{ mK}$ (25°C , $F\# = 1.0$)
 - Lente de 35 mm com alcance de deteção de até 2600 m
 - Ecrã OLED de 1024×768 com 0,39 polegadas
 - Alcance de deteção do telémetro a laser até 600 m
 - Suporta gravação de áudio e ativação por recuo
 - Alta resistência a choques até $1000 \text{ g}/0,4 \text{ ms}$
 - Até 6 horas de operação contínua

Specification

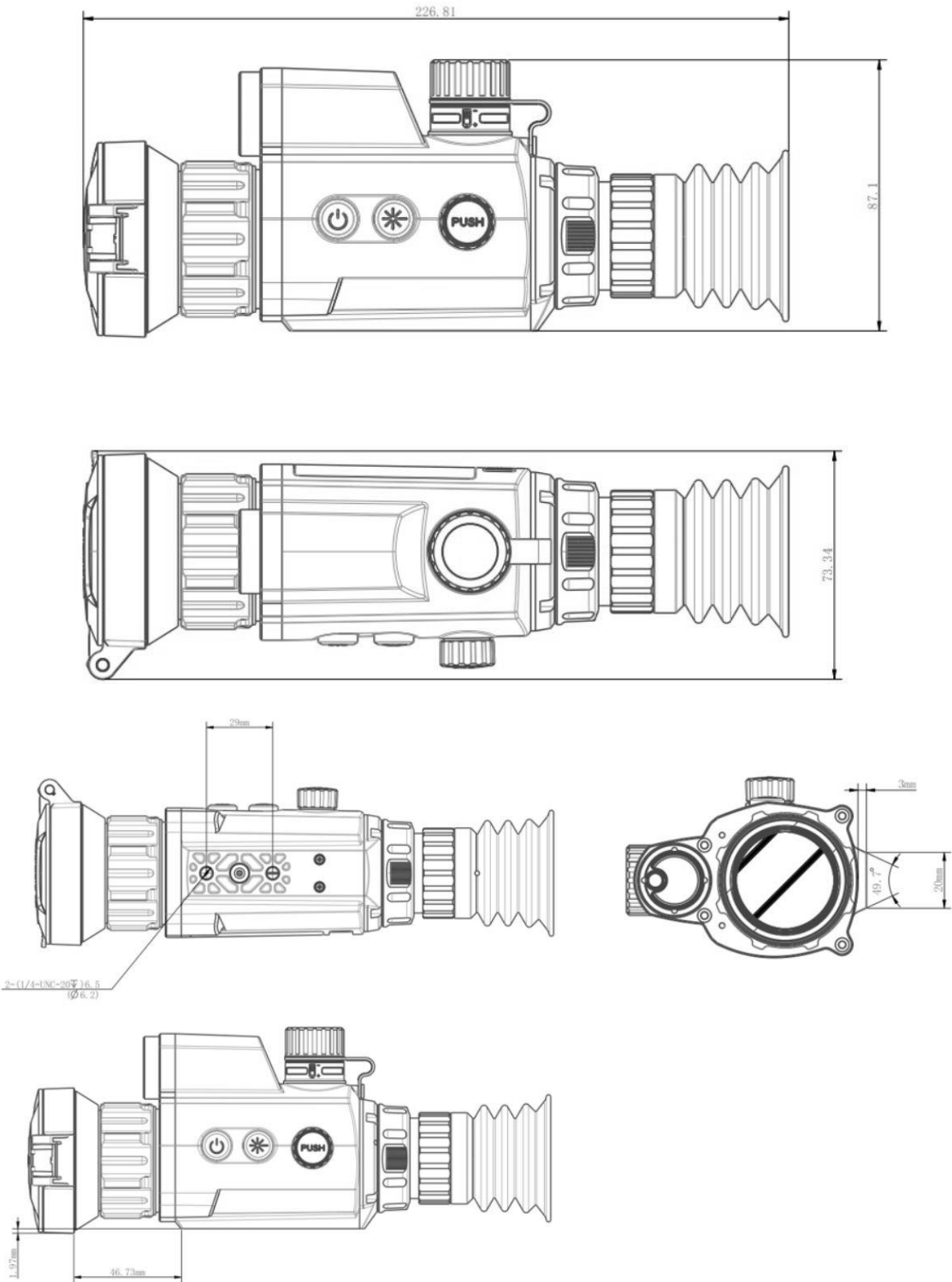
MODULO TÉRMICO	
Sensor Imagem	Array de Plano Focal Não Refrescado
Máx. Resolução	384 × 288
Taxa de Quadro	50 Hz
Intervalo Pixel	12 µm
NETD	< 20 mK (25°C, F# = 1.0)
LENTE (DISTÂNCIA FOCAL)	50 mm
ALCANCE DE DETEÇÃO	2600 m
MIN. DISTÂNCIA DE FOCAGEM	5 m
Abertura	F1.0
Ampliação	4.33 ×
CAMPO DE VISÃO (H × V), GRAUS/M @ 100 M	5.28°× 3.96°/9.22 m × 6.91 m
VISUALIZAÇÃO DE IMAGENS	
ECRÃ	1024 × 768, 0.39 polegadas, OLED
PALETES	Preto quente, branco quente, vermelho quente, fusão
MODO FFC	Automático, Manual, Correção Externa
EXIT PUPIL	6 mm
ALÍVIO OCULAR	45 mm
DIOPTRIA (FAIXA)	-5 D a 3 D
AJUSTE DE BRILHO	Sim
AJUSTE DE TOM	Frio, Quente
SISTEMA	
Gravação Vídeo	Gravação de vídeo a bordo
Captura Instantânea	Sim
DIGITAL ZOOM	Zoom digital contínuo, de 1x a 8x
STANDBY MODE	Sim
ARMAZENAMENTO	EMMC Integrada (16 GB)
PIP	Sim

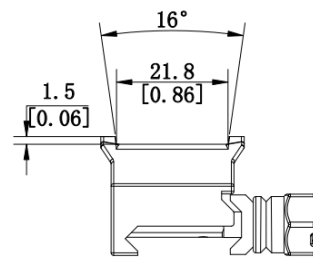
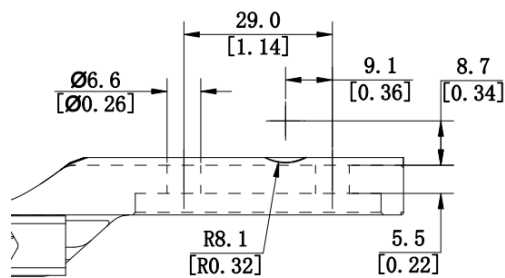
DPC	Sim
HOTSPOT	Sim
PONTO QUENTE	Sim
MEDIÇÃO DISTÂNCIAS	Sim
GRAVAÇÃO ATIVADA POR RECUO	Sim
GRAVAÇÃO DE ÁUDIO	Sim
MAX. RECUO	1000 g/0.4 ms
ALIMENTAÇÃO ELÉTRICA	
TIPO DE BATERIA	Bateria de lítio-ion substituível e recarregável
TEMPO DE FUNCIONAMENTO DA BATERIA	≥ 6 h (25°C, com hotspot desligado)
FONTE DE ALIMENTAÇÃO TIPO-C	5 VDC, 2 A Suporta fonte de alimentação externa
GERAL	
NÍVEL DE PROTEÇÃO	IP67
DIMENSÃO	226.81 mm × 73.34 mm × 87.10 mm
PESO	585 g sem baterias
TEMPERATURA DE FUNCIONAMENTO	-30°C a +55°C (-22°F a 131°F)
TELÉMETRO LASER	
CLASSE DE SEGURANÇA DO LASER	Classe 1
COMPRIMENTO DE ONDA	905 nm
ALCANCE MÁXIMO DE MEDIÇÃO	600 m
PRECISÃO DA MEDIÇÃO	±1 m
MIN. ALCANCE DE MEDIÇÃO	10 m

Available Model

HM-TR23-50S1G/W-PH50L 2.0

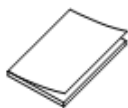
Dimension





Unidade: mm

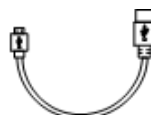
Accessories



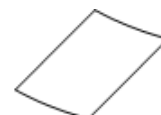
Quick Start Guide (x1)



Battery (x2)



Type-C Cable (x1)



Dust-free Cloth (x1)

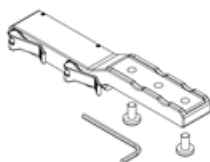


Bag (x1)



Battery Charger

Optional



Rail System
Rail(x1)
Screws(x2)
Wrench(x1)

AVISO DE CONFORMIDADE: Os produtos da série térmica podem estar sujeitos a controles de exportação em vários países ou regiões, incluindo, mas não se limitando, aos Estados Unidos, União Europeia, Reino Unido e/ou outros países membros do Acordo de Wassenaar. Consulte o seu especialista legal ou de conformidade profissional ou as autoridades governamentais locais para quaisquer requisitos de licença de exportação necessários se você pretende transferir, exportar ou reexportar os produtos da série térmica entre diferentes países.



 HIKMICRO Outdoor  hikmicro_outdoor  HIKMICRO Outdoor  HIKMICRO  info@hikmicrotech.com  <http://hikmicrotech.com/en>

Room 313, Unit B, Building 2, 399 Danfeng Road, Xixing Subdistrict, Binjiang District, Hangzhou, Zhejiang
@hangzhou microimage software co.,Ltd .2020 | data subject to change without notice!