



# PH35L 2.0

## Visor térmico

O Visor Térmico HIKMICRO PANTHER PH35L 2.0 possui um detetor térmico de 384 × 288 e uma ecrã OLED de 1024 × 768. A alta sensibilidade térmica garante o reconhecimento perfeito dos detalhes mesmo nas condições climáticas mais adversas, quando o objeto e o fundo têm uma diferença de temperatura mínima. O visor é principalmente aplicado a cenários como caminhadas, caça, busca e resgate.

### Key Features

- Resolução térmica de 384 × 288 com detetor de 12  $\mu\text{m}$
- Módulo térmico de alta sensibilidade NETD < 20 mK (25°C, F# = 1.0)
- Lente de 35 mm com alcance de deteção de até 1800 m
- Ecrã OLED de 1024 × 768 com 0,39 polegadas
- Alcance de deteção do telémetro a laser até 600 m
- Suporta gravação de áudio e ativação por recuo
- Alta resistência a choques até 1000 g/0,4 ms
- Até 6 horas de operação contínua

## Specification

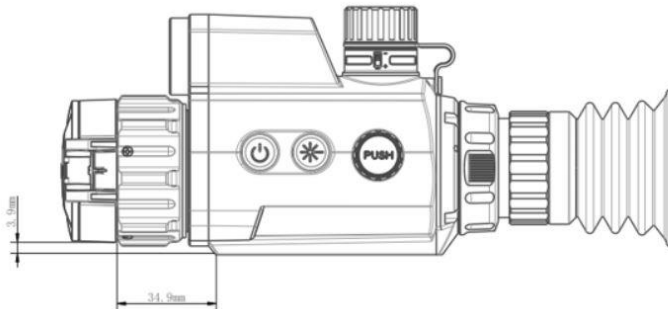
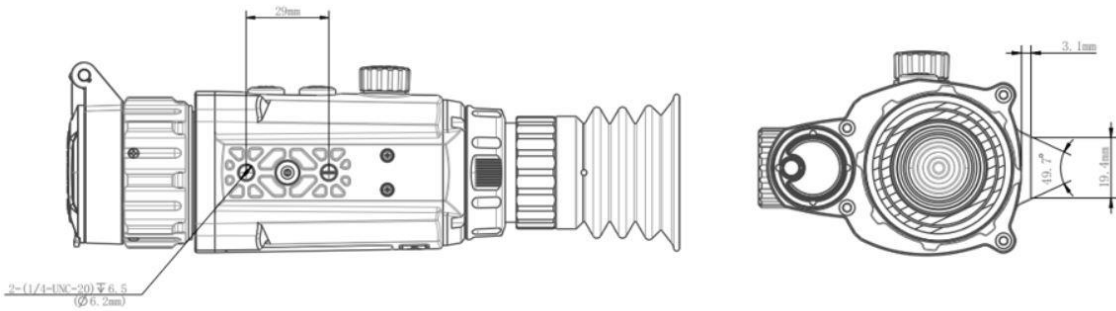
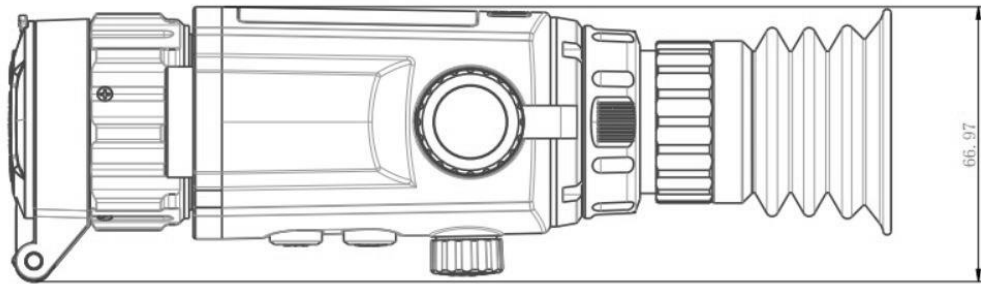
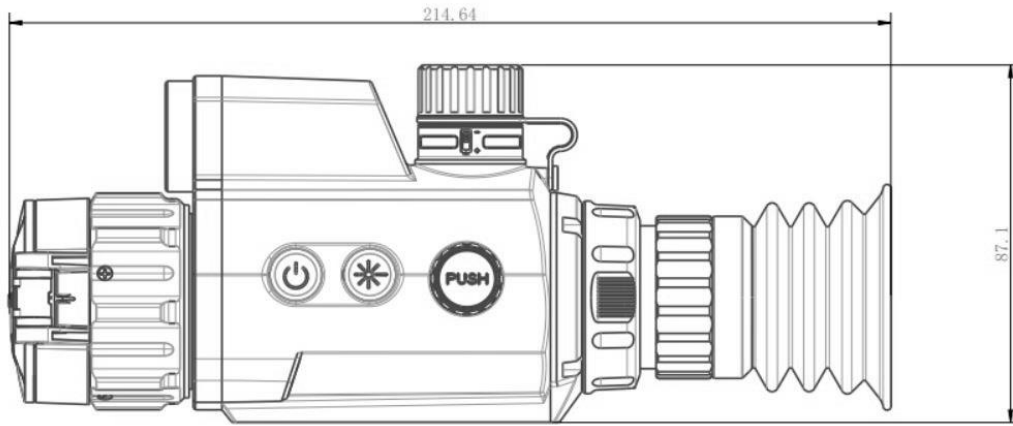
MODULO TÉRMICO	
<b>Sensor Imagem</b>	Array de Plano Focal Não Refrescado
<b>Máx. Resolução</b>	384 × 288
<b>Taxa de Quadro</b>	50 Hz
<b>Intervalo Pixel</b>	12 µm
<b>NETD</b>	< 20 mK (25°C, F# = 1.0)
<b>LENTE (DISTÂNCIA FOCAL)</b>	35 mm
<b>ALCANCE DE DETEÇÃO</b>	1800 m
<b>MIN. DISTÂNCIA DE FOCAGEM</b>	2 m
<b>Abertura</b>	F1.0
<b>Ampliação</b>	3.03 ×
<b>CAMPO DE VISÃO (H × V), GRAUS/M @ 100 M</b>	7.53° × 5.65°/13.16 m × 9.87 m
VISUALIZAÇÃO DE IMAGENS	
<b>ECRÃ</b>	1024 × 768, 0.39 polegadas, OLED
<b>PALETES</b>	Preto quente, branco quente, vermelho quente, fusão
<b>MODO FFC</b>	Automático, Manual, Correção Externa
<b>EXIT PUPIL</b>	6 mm
<b>ALÍVIO OCULAR</b>	45 mm
<b>DIOPTRIA (FAIXA)</b>	-5 D a 3 D
<b>AJUSTE DE BRILHO</b>	Sim
<b>AJUSTE DE TOM</b>	Frio, Quente
SISTEMA	
<b>Gravação Vídeo</b>	Gravação de vídeo a bordo
<b>Captura Instantânea</b>	Sim
<b>DIGITAL ZOOM</b>	Zoom digital contínuo, de 1x a 8x
<b>STANDBY MODE</b>	Sim
<b>ARMAZENAMENTO</b>	EMMC Integrada (16 GB)
<b>PIP</b>	Sim
<b>DPC</b>	Sim

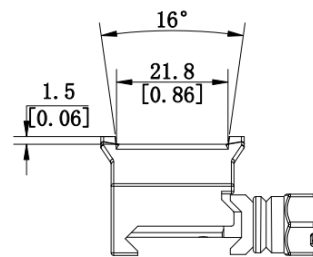
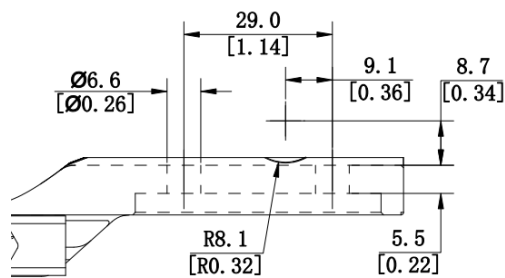
<b>HOTSPOT</b>	Sim
<b>PONTO QUENTE</b>	Sim
<b>MEDIÇÃO DISTÂNCIAS</b>	Sim
<b>GRAVAÇÃO ATIVADA POR RECUO</b>	Sim
<b>GRAVAÇÃO DE ÁUDIO</b>	Sim
<b>MAX. RECUO</b>	1000 g/0.4 ms
<b>ALIMENTAÇÃO ELÉTRICA</b>	
<b>TIPO DE BATERIA</b>	Bateria de lítio-ion substituível e recarregável
<b>TEMPO DE FUNCIONAMENTO DA BATERIA</b>	≥ 6 h (25°C, com hotspot desligado)
<b>FONTE DE ALIMENTAÇÃO</b>	5 VDC, 2 A
<b>TIPO-C</b>	Suporta fonte de alimentação externa
<b>GERAL</b>	
<b>NÍVEL DE PROTEÇÃO</b>	IP67
<b>DIMENSÃO</b>	214.64 mm × 66.97 mm × 87.10 mm
<b>PESO</b>	518 g sem baterias
<b>TEMPERATURA DE FUNCIONAMENTO</b>	-30°C a +55°C (-22°F a 131°F)
<b>TELÉMETRO LASER</b>	
<b>CLASSE DE SEGURANÇA DO LASER</b>	Classe 1
<b>COMPRIMENTO DE ONDA</b>	905 nm
<b>ALCANCE MÁXIMO DE MEDIÇÃO</b>	600 m
<b>PRECISÃO DA MEDIÇÃO</b>	±1 m
<b>MIN. ALCANCE DE MEDIÇÃO</b>	10 m

**Available Model**

**HM-TR23-35S1G/W-PH35L 2.0**

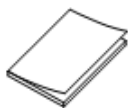
# Dimension





Unidade: mm

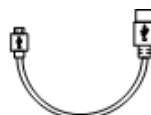
## Accessories



Quick Start Guide (x1)



Battery (x2)



Type-C Cable (x1)



Dust-free Cloth (x1)

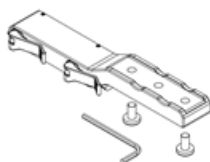


Bag (x1)



Battery Charger

## Optional



Rail System  
Rail(x1)  
Screws(x2)  
Wrench(x1)

**AVISO DE CONFORMIDADE:** Os produtos da série térmica podem estar sujeitos a controles de exportação em vários países ou regiões, incluindo, sem limitação, os Estados Unidos, União Europeia, Reino Unido e/ou outros países membros do Acordo de Wassenaar. Consulte o seu especialista jurídico ou de conformidade profissional ou as autoridades governamentais locais para quaisquer requisitos necessários de licença de exportação se pretende transferir, exportar ou reexportar os produtos da série térmica entre diferentes países.



HIKMICRO SIGHT



HIKMICRO Outdoor hikmicro\_outdoor HIKMICRO Outdoor HIKMICRO info@hikmicrotech.com <http://hikmicrotech.com/en>

Room 313, Unit B, Building 2, 399 Danfeng Road, Xixing Subdistrict, Binjiang District, Hangzhou, Zhejiang  
@hangzhou microimage software co.,Ltd .2020 | data subject to change without notice!